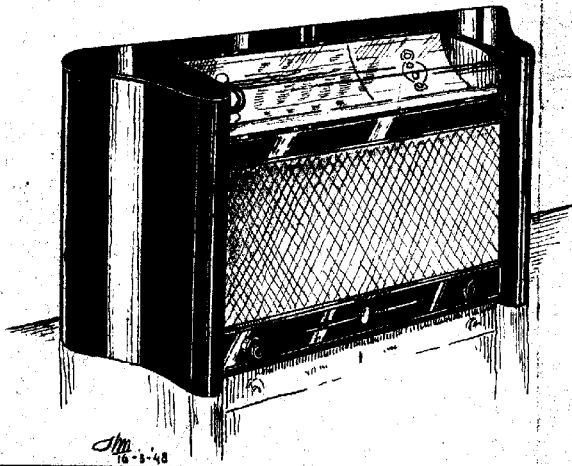


WALDORP SERVICE

DOCUMENTATIE ONTVANGER
TYPE:

48Z

"MELODIOSA"



ALGEMENE EIGENSCHAPPEN

4 Buisen super. met drie golfbereiken, voor wisselstroomvoeding.

Het apparaat kan worden ingesteld op 110-125-145-200-220 en 240 V.

Aansluitingen voor extra luidspreker (5 Ohm, 1000 Hz.) en pick-up.

Continu variabele toonregeling. Weergave karakteristiek gecorrigeerd d.m.v. tegenkoppeling.

Gevoeligheid voor 50 mV output bij een 30% gemod. signaal op 1000 KHz. beter dan 20 Micro V.

Uitvoering in gepolitoerde houten kast.

AfMETINGEN:

Langte : 64,5 cm.
Breedte : 20 cm.
Hoogte : 42 cm.
Gewicht : 12,2 kg.

GOLFBEREIKEN:

K.G. 16m-52,5m (18,75Mc-5,7Mc)
M.G. 175m-585m (1715Kc-512,5Kc)
L.G. 708m-2000m (424Kc-150Kc)

BUIZEN:

UCH 24 - Mangbuis.
UAF 44 - M.F. versterkerbuis en diode detector.
UAF 44 - L.F. versterkerbuis en signaal diode.
UL 44 - Eindbuis.
UM 4 - Afstenbuis.
UY 44 - Enkelvoudige gelijkrichtbuis.
2 verlichtinglampjes 8045D.
4 indicatorlampjes 8073D.

BEDIENINGSKNOPPEN:

Grote knop links: Netschakelaar tevens toonregelaar.
Kleine knop links: Volumeregelaar.
Grote knop rechts: Golfrequentie-schakelaar, tevens voor gramfoon.
Kleine knop rechts: Afstempknop.

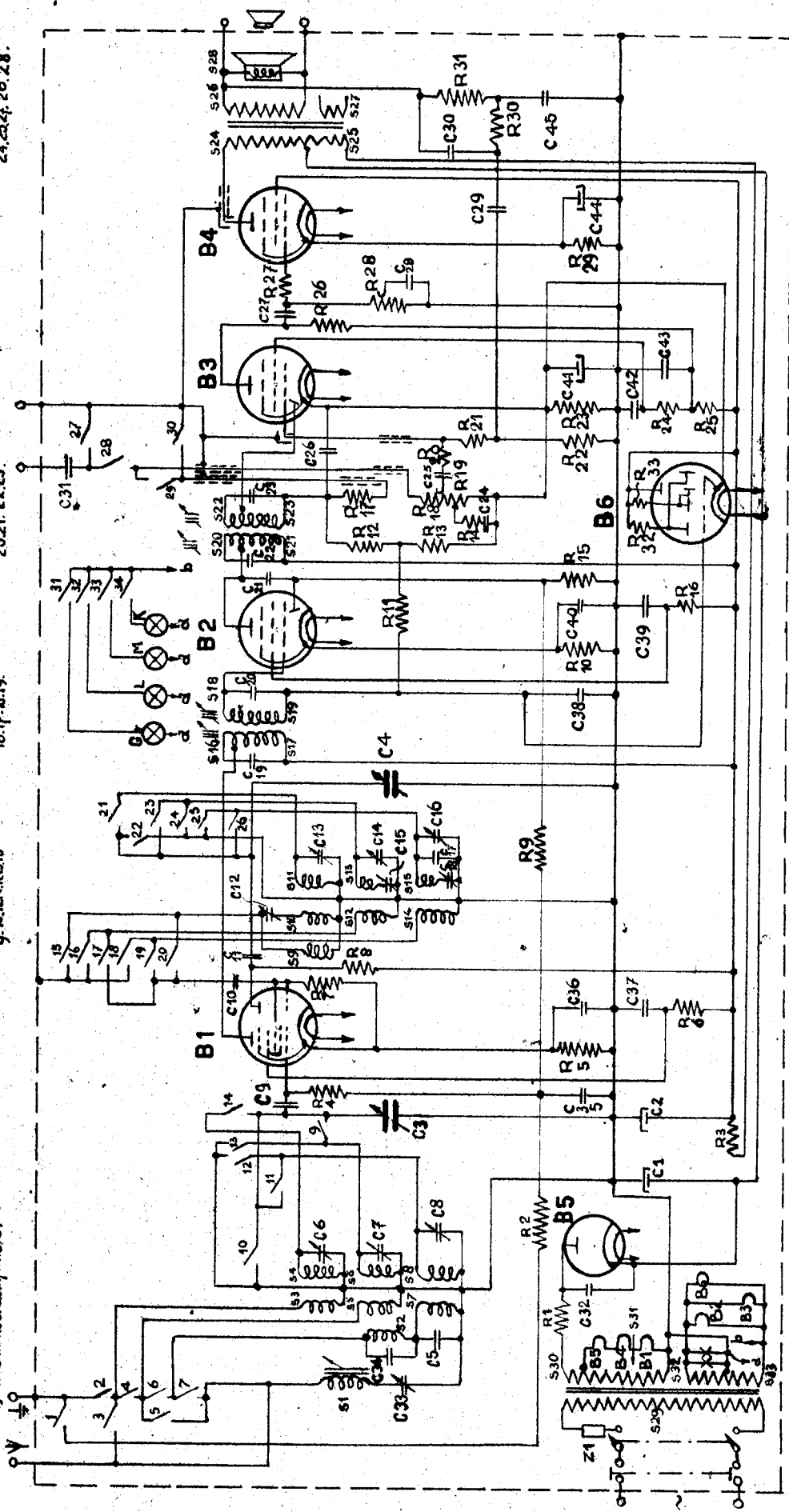
VAN DAALEN BROS
Velperplein 8-Arnhem

WIDERSTÄNDE		
1	120	Ω
2	1,2	MΩ
3	1200	Ω
4	0,32	MΩ
5	150	Ω
6	15000	"
7	47000	"
8	22000	"
9	1	MΩ
10	470	Ω
11	0,68	MΩ
12	1,5	"
13	1,5	"
14	15000	Ω
15	1	MΩ
16	47000	Ω
17	56000	"
18	0,275	MΩ
19	0,075	"
20	0,47	"
21	1,5	"
22	3300	Ω
23	470	"
24	0,32	MΩ
25	0,12	"
26	0,22	"
27	1000	Ω
28	0,5	MΩ
29	150	Ω
30	10000	"
31	12000	"
32	1	MΩ
33	1	"

KONDENSATOREN		
1	50	μF
2	50	"
3	12-492	μF
4	12-492	"
5	39	"
6	30	"
7	30	"
8	30	"
9	100	"
10	47	"
11	220	"
12	125	"
13	30	"
14	30	"
15	350-550	"
16	30	"
17	33	"
18	200	"
19	115	"
20	115	"
21	22	"
22	115	"
23	115	"
24	27000	"
25	22000	μF
26	45	"
27	22000	"
28	3900	"
29	0,1	μF
30	1500	μF
31	10000	"
32	22000	"
33	25	"
34	18	"
35	47000	"
36	47000	"
37	47000	"
38	47000	"
39	47000	"
40	47000	"
41	50	μF
42	0,1	"
43	0,47	"
44	50	"
45	33000	μF

SPELLEN		
1	32	Ω
2	31	"
3	2,2	"
4	0,1	"
5	90	"
6	4,8	"
7	170	"
8	40	"
9	2	"
10	0,0	"
11	20,1	"
12	3	"
13	6,5	"
14	6,5	"
15	10	"
16	2,8	"
17	4,5	"
18	2,8	Ω
19	4,4	"
20	2,8	"
21	4,5	"
22	2,8	"
23	4,4	"
24	360	"
25	18	"
26	0,55	"
27	12	"
28	3,5	"
29	41	"
30	25	"
31	17	"
32	0,65	"
33	0,65	"

33.34.5. 32. 67.8. 1. 3.2.9.35. 36.37.40.11. 12. 15.18.19.17.16. 4.19. 20.38 40.39.21.22. 24.23.25.31.26. 42.41.43. 27. 28. 29.44. 30. 45
 1. 2. 3. 4. 5. 6. 7. 8. 9 10. 11.16. 15. 12.13.14.32.14.33.20.21.22.23.24.25 26.28.27. 29. 30. 31
 29.1.30.31.32.33.23.57.4.6.8. 9.10.11.14.15.16 16.17.18.19. 20.21. 22.23. 24.25.27. 26. 28.



G O L F B E R E I K S C H A K E L A R																						G R A M.		I N D.												
1	2	3	4	5	6	7	8	9	10	11	12	13	14	15	16	17	18	19	20	21	22	23	24	25	26	27	28	29	30	31	32	33	34			
K.G.
M.G.
L.G.
Gram.

TRIM INSTRUCTIES

M.F. KRUGER

Gemoduleerd signaal van 452 kHz. via een condensator van 33000 pF toevoeren aan g 1 van de mengbuis.

Volgorde	Verstemmingscond. van 80 pF. op:	Kern instellen op maximum output.
1	S 20 - S 21	S 22 - S 23
2	S 22 - S 23	S 20 - S 21
3	S 16 - S 17	S 18 - S 19
4	S 18 - S 19	S 16 - S 17

Truikring 452 kHz. C 33 afregelen op minimum output.

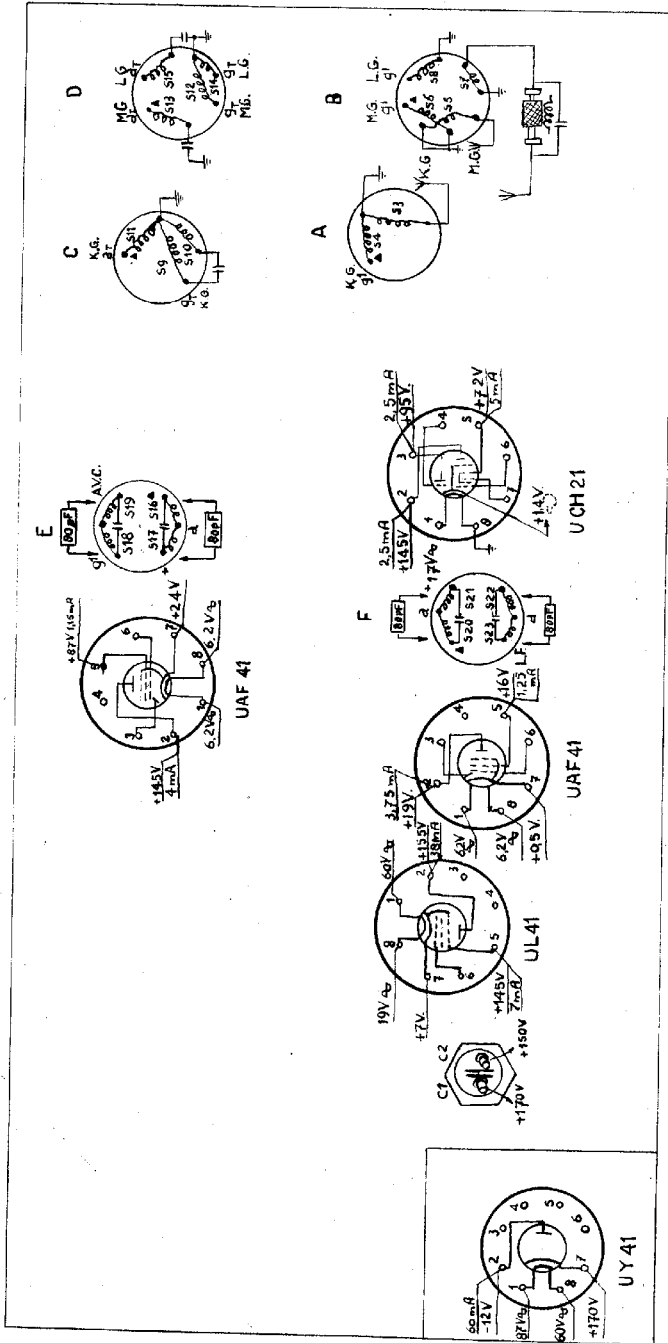
GENERATOR EN ANTENNEKRINGEN

Gemoduleerd signaal toevoeren aan antennebus.

Volgorde	Golfbereik	Afstemcond. instellen op:	Trim freq.	Afregelen op max. output.	Afregelen op max. output.
1	K.G.	Trimmaal	18 MHz.	C 13	C 6
2	K.G.	Max.	5,7 MHz.	C 12	
3	M.G.	Trimmaal	1620 kHz.	C 14	C 7
4	M.G.			C 15 *)	
5	L.G.	Trimmaal	405 kHz.	C 16	C 8
6	L.G.			C 18 *)	

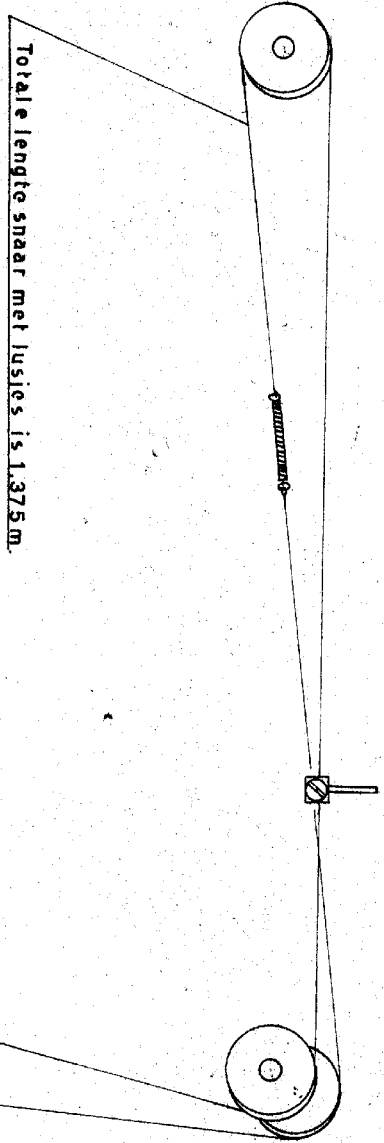
*) C 15 wordt vooraf afgeregeld op 450 pF.

**) C 18 wordt vooraf afgeregeld op 110 pF.



De buisvoeten zijn duidelijkshalve groter getekend.
 De vermelde spanningen zijn gemeten t.o.v. het chassis met een voltmeter met een ohm/v. ~~...~~

Stromen en spanningen zijn gemeten op M.G. en afstemcondensator op maximum.



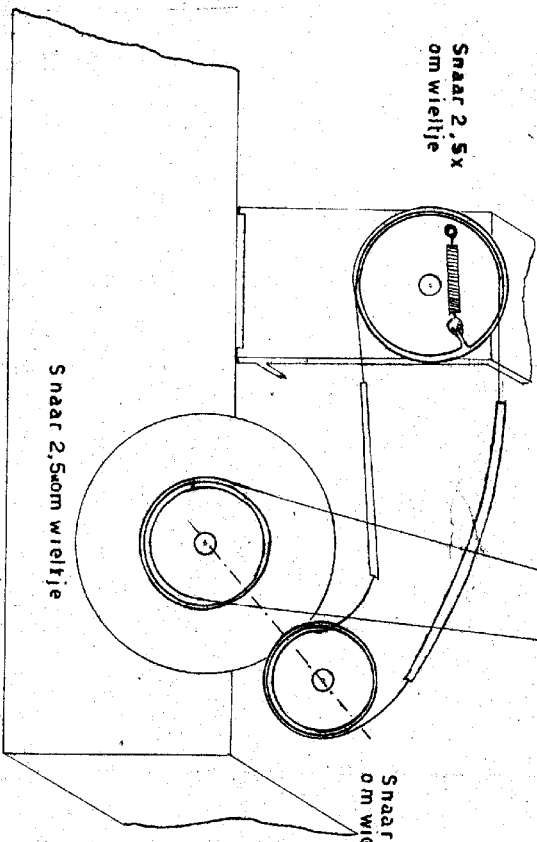
Total lengte snaar met lusjes is 1,375 m.

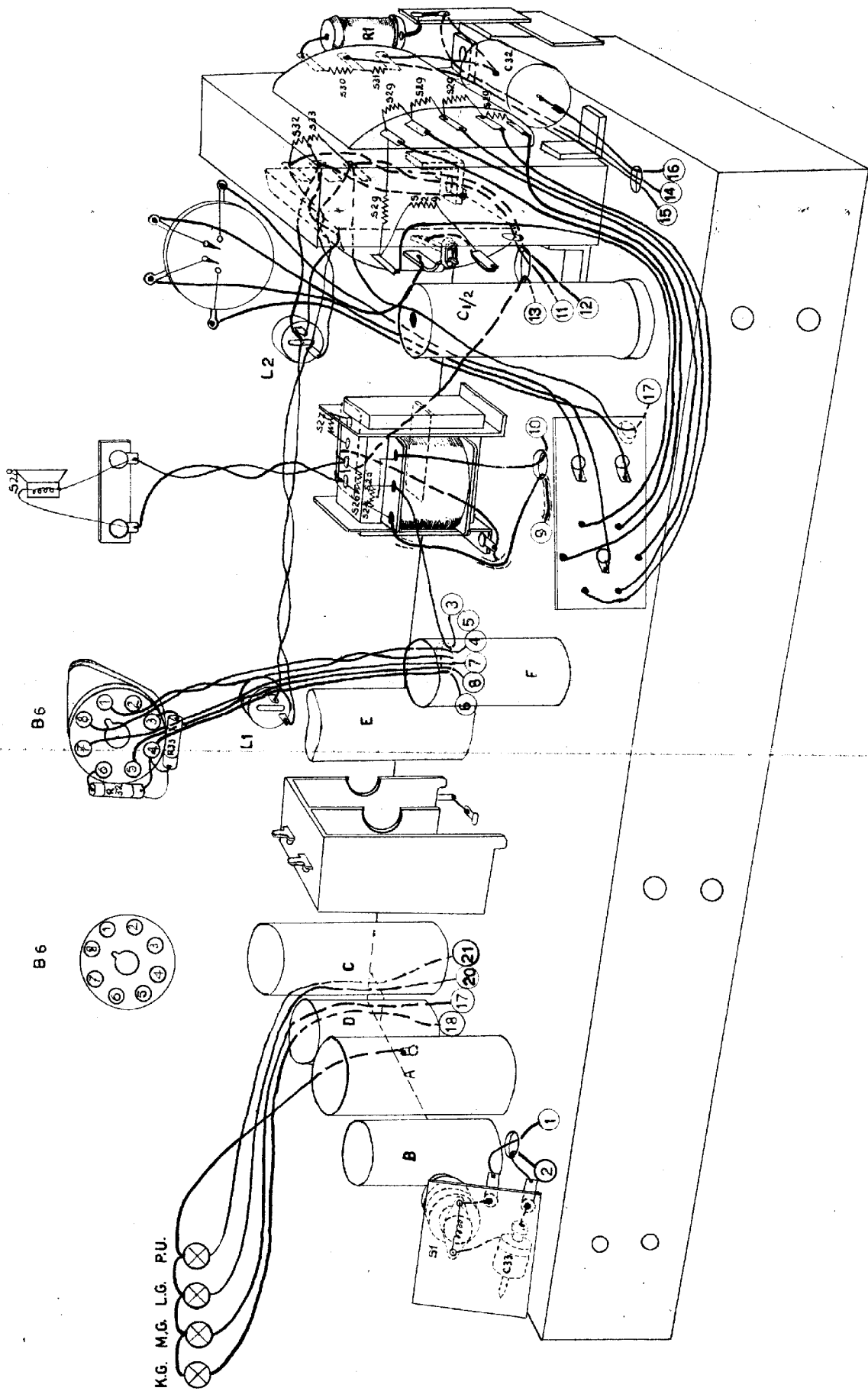
Snaar 2,5 x
om wieltje

Snaar 2,5 x
om wieltje

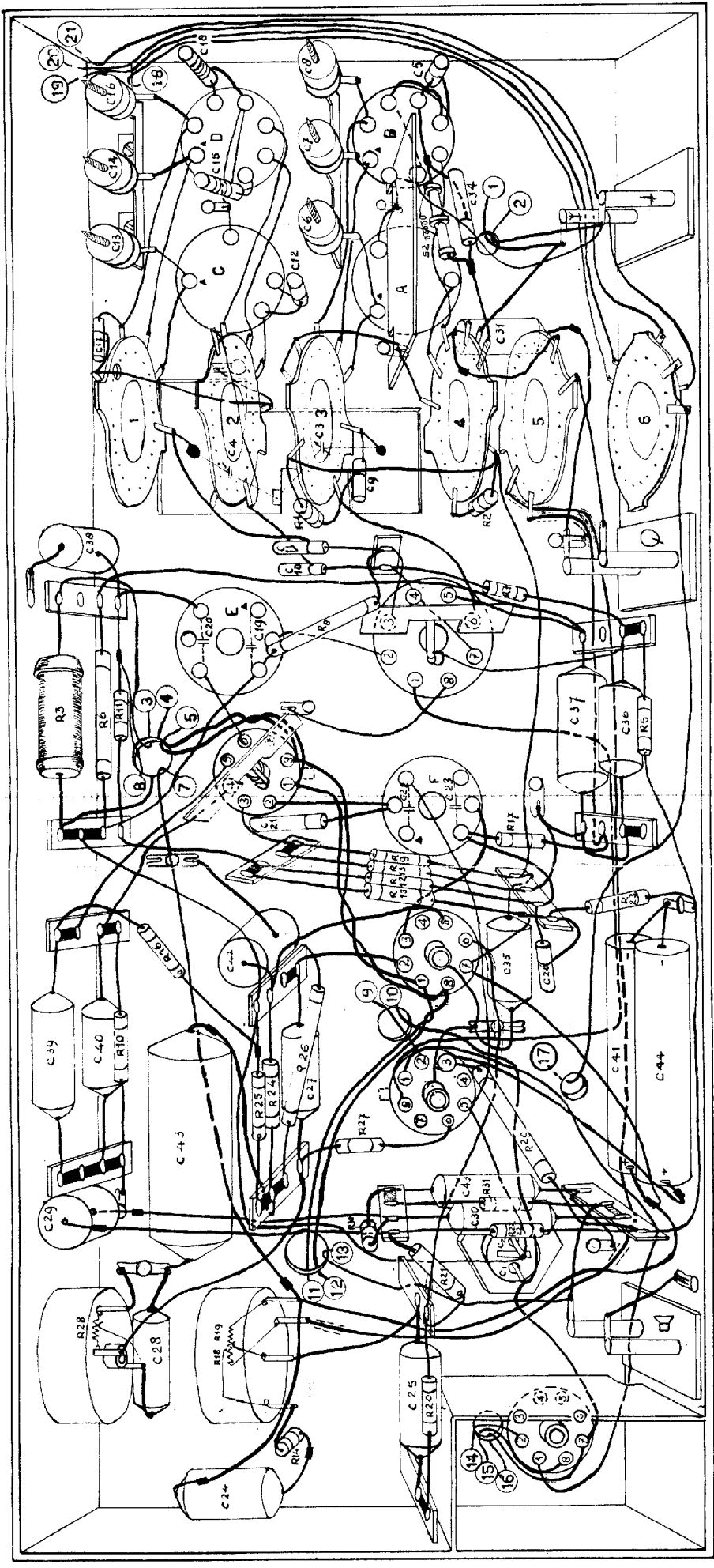
Snaar 2,5 om wieltje

SNAREN.





BEDRADING OP HET CHASSIS.



S	C	R	F	E	AC	S2	BD
24	25, 28	14, 20, 19, 19, 28, 21, 22, 30, 31	21, 23, 22	14, 20	31, 17, 12	13, 6	14, 15, 14
		29, 27, 25, 24, 26, 10	40, 23, 13, 12, 15, 9, 17	5, 11, 6, 3, 8, 7, 4, 2	9, 4, 3		7, 16, 5, 8, 18

BEDRADING ONDER HET CHASSIS.